



El Vallès Oriental
Consell Comarcal



MERCAT DE TREBALL

Butlletí 232 d'Atur registrat
Abril 2016



Bulleti de l'observatori

MERCAT DE TREBALL



El Vallès Oriental
Consell Comarcal



Nou descens de l'atur a la comarca: 562 persones menys respecte al març

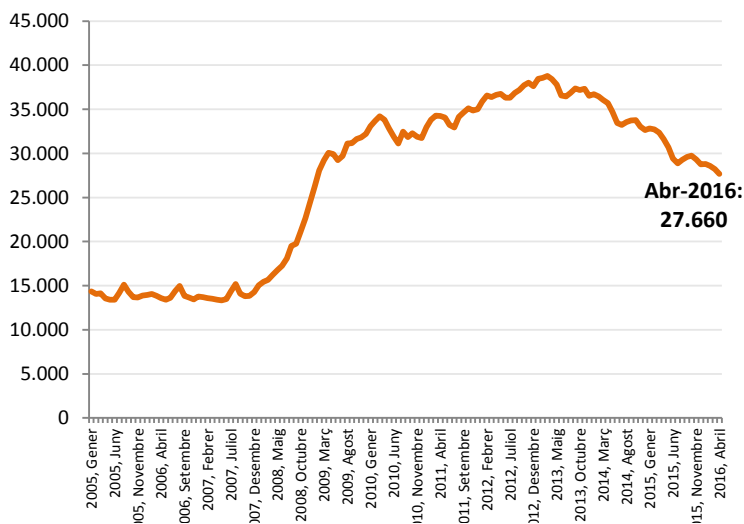
Les dades d'atur registrat del mes d'abril situen el total de persones inscrites a les Oficines de Treball de la comarca en 27.660, 562 menys respecte al mes de març, la qual cosa representa una reducció del -2%. Aquest decreixement segueix la dinàmica tant del conjunt de Catalunya com el de la Regió Metropolitana de Barcelona (RMB). La taxa d'atur registrat a la comarca (segons el sistema de càlcul de la Xarxa d'Observatoris de la Diputació de Barcelona) decreix fins a situar-se en el 14,83%. La taxa d'atur registral no se situava per sota del 15% des del mes de gener de 2009.

Per gènere, aquest mes l'atur ha registrat intensitats diferenciades entre els homes i les dones. Els homes han reduït l'atur de manera més destacada, amb 345 persones aturades menys i una variació mensual del ▼2,72%. Per la seva banda, les dones redueixen l'atur en un ▼1,4% (217 persones menys). La taxa d'atur femenina (17,30%) segueix molt per sobre, més de 4 punts percentuals, de la masculina (12,6%).

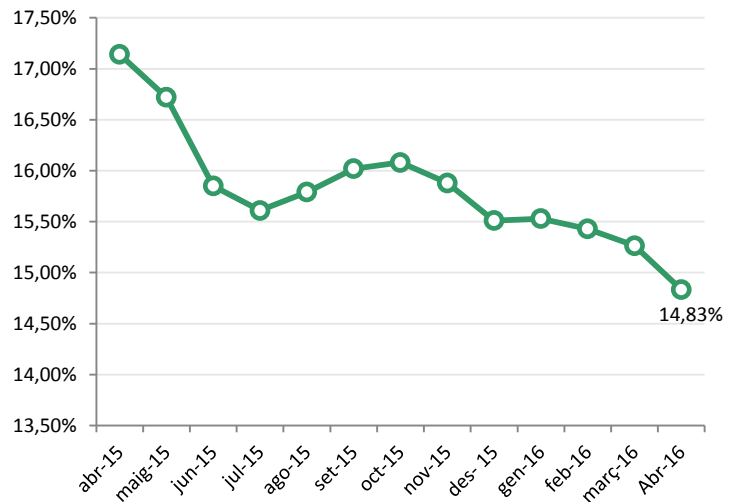
Per edats, tots els grups d'edat han reduït l'atur respecte al mes de març a excepció dels joves menors de 20 anys (▲0,19%). Destaca, en valors relatius, la reducció dels aturats de 45 a 49 anys (▼3,12%), amb 119 persones menys a l'atur. Si ho comparem amb els registres de fa un any, tots els grups d'edat decreixen de manera destacada, exceptuant els majors de 60 anys. Aquest grup creix en 86 aturats més (▲2,94%). En valors absoluts, el grup d'edat de 35 a 39 ha registrat 759 persones menys en situació d'atur.

Per mercats de treball, tots els mercats de treball registren un decreixement del nombre de persones en situació d'atur. El Mercat de Treball de Granollers és el que redueix l'atur de manera més intensa respecte al març (▼2,31%), seguit del Baix Vallès (▼1,72%). El Baix Montseny registra un decrement més moderat (▼0,87%). Respecte al mes d'abril de 2015 tots segueixen registrant importants reduccions del nombre d'aturats.

Evolució mensual de l'atur registrat al Vallès Oriental. 2005-2016



Evolució de la taxa d'atur registral al Vallès Oriental. Últim any



Atur registrat al Vallès Oriental per mercats de treball

	Atur registrat	Taxa d'atur registral	Mes anterior		Mateix mes any anterior	
			Variació absoluta	Variació relativa	Variació absoluta	Variació relativa
VALLÈS ORIENTAL	27.660	14,83%	-562	-1,99%	-3.962	-12,53%
<i>Baix Montseny</i>	<i>2.267</i>	<i>14,73%</i>	-20	-0,87%	-242	-9,65%
<i>Baix Vallès</i>	<i>9.464</i>	<i>16,05%</i>	-166	-1,72%	-1.361	-12,57%
<i>MTG</i>	<i>15.929</i>	<i>14,21%</i>	-376	-2,31%	-2.359	-12,90%

Font: Elaboració pròpia a partir de les dades del Departament d'Empresa i Ocupació.



AMBITES TERRITORIALS. COMARQUES RMB I CAT

Atur registrat per àmbits territorials.

	Atur registrat	Mes anterior		Mateix mes any anterior	
		Variació absoluta	Variació relativa	Variació absoluta	Variació relativa
VALLÈS ORIENTAL	27.660	-562	● -1,99%	-3.962	● -12,53%
Alt Penedès	6.924	-324	● -4,47%	-1.212	● -14,90%
Baix Llobregat	51.708	-1.827	● -3,41%	-8.110	● -13,56%
Barcelonès	134.276	-3.765	● -2,73%	-18.610	● -12,17%
Garraf	10.320	-244	● -2,31%	-1.520	● -12,84%
Maresme	31.005	-802	● -2,52%	-4.090	● -11,65%
Vallès Occidental	63.686	-1.680	● -2,57%	-8.801	● -12,14%
RMB*	325.744	-9.204	● -2,75%	-46.325	● -12,45%
CATALUNYA	486.123	-13.868	● -2,77%	-66.851	● -12,09%

Font: Elaboració pròpia a partir de les dades del Departament d'Empresa i Ocupació.

*Les dades globals de la RMB encara inclouen els municipis que ara formen part de la nova comarca del Moianès

EDAT I SEXE

Atur registrat per sexe i edats.

	Atur registrat	Mes anterior		Mateix mes any anterior	
		Variació absoluta	Variació relativa	Variació absoluta	Variació relativa
Homes	12.329	-345	● -2,72%	-2.192	● -15,10%
Dones	15.331	-217	● -1,40%	-1.770	● -10,35%
Menors de 20	527	1	● 0,19%	-110	● -17,27%
De 20 a 24	1.342	-36	● -2,61%	-319	● -19,21%
De 25 a 29	1.807	-52	● -2,80%	-365	● -16,80%
De 30 a 34	2.255	-63	● -2,72%	-640	● -22,11%
De 35 a 39	3.311	-84	● -2,47%	-759	● -18,65%
De 40 a 44	3.587	-70	● -1,91%	-643	● -15,20%
De 45 a 49	3.697	-119	● -3,12%	-553	● -13,01%
De 50 a 54	3.524	-84	● -2,33%	-408	● -10,38%
De 55 a 59	4.594	-48	● -1,03%	-251	● -5,18%
De 60 a 64	3.016	-7	● -0,23%	86	● 2,94%

Font: Elaboració pròpia a partir de les dades del Departament d'Empresa i Ocupació.

Taxa d'atur registrada per sexe i edats.

Edat	Vallès Oriental			Regió Metropolitana de Barcelona		
	Homes	Dones	Total	Homes	Dones	Total
De 16 a 24	21,12%	17,14%	19,12%	17,98%	15,27%	16,63%
De 25 a 34	9,58%	12,30%	10,94%	9,59%	11,45%	10,53%
De 35 a 44	9,60%	13,56%	11,45%	9,80%	11,95%	10,84%
De 45 a 54	13,06%	16,99%	14,90%	13,56%	15,05%	14,29%
De 55 a 64	18,65%	31,58%	24,68%	18,23%	26,18%	22,13%
TOTAL	12,60%	17,30%	14,83%	12,53%	15,15%	13,82%

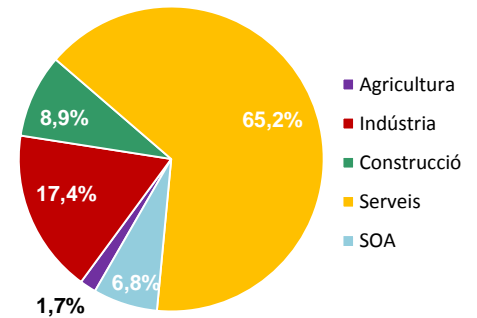
Font: Hermes, Diputació de Barcelona



SECTORS D'ACTIVITAT

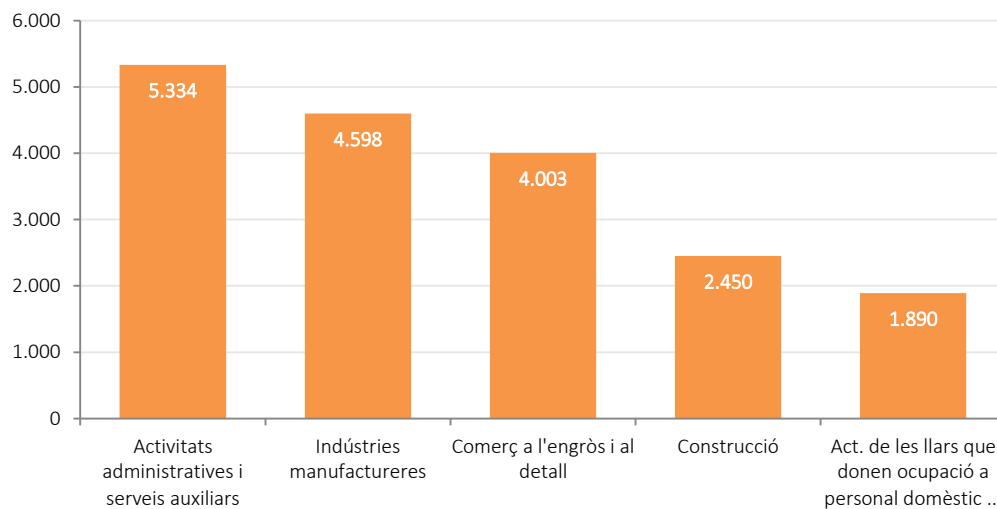
Atur registrat per grans sectors

	Atur registrat	Mes anterior		Mateix mes any anterior	
		Variació absoluta	Variació relativa	Variació absoluta	Variació relativa
Agricultura	482	-28	-5,49%	-36	-6,95%
Indústria	4.809	-122	-2,47%	-825	-14,64%
Construcció	2.450	-63	-2,51%	-633	-20,53%
Serveis	18.029	-339	-1,85%	-2.186	-10,81%
SOA	1.890	-10	-0,53%	-282	-12,98%

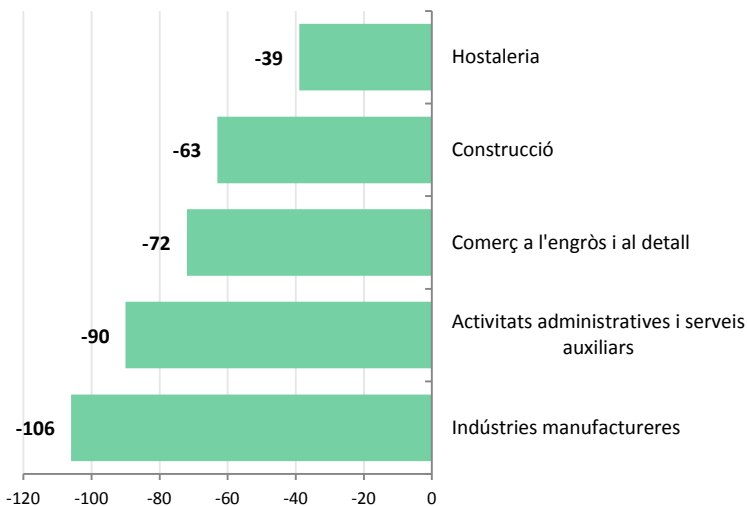


Font: Elaboració pròpia a partir de les dades del Departament d'Empresa i Ocupació.

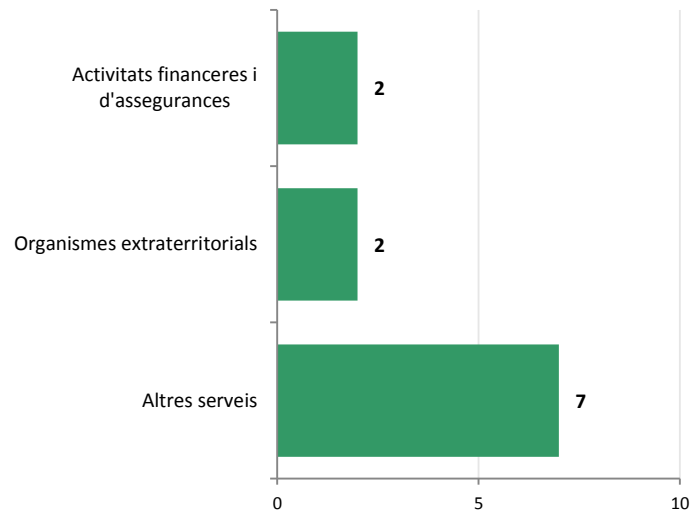
Atur registrat per activitat econòmica (activitats amb més aturats)



Sectors d'activitat que redueixen el nombre d'aturats. Variació mensual



Sectors d'activitat que incrementen el nombre d'aturats. Variació mensual





Nivell Municipal

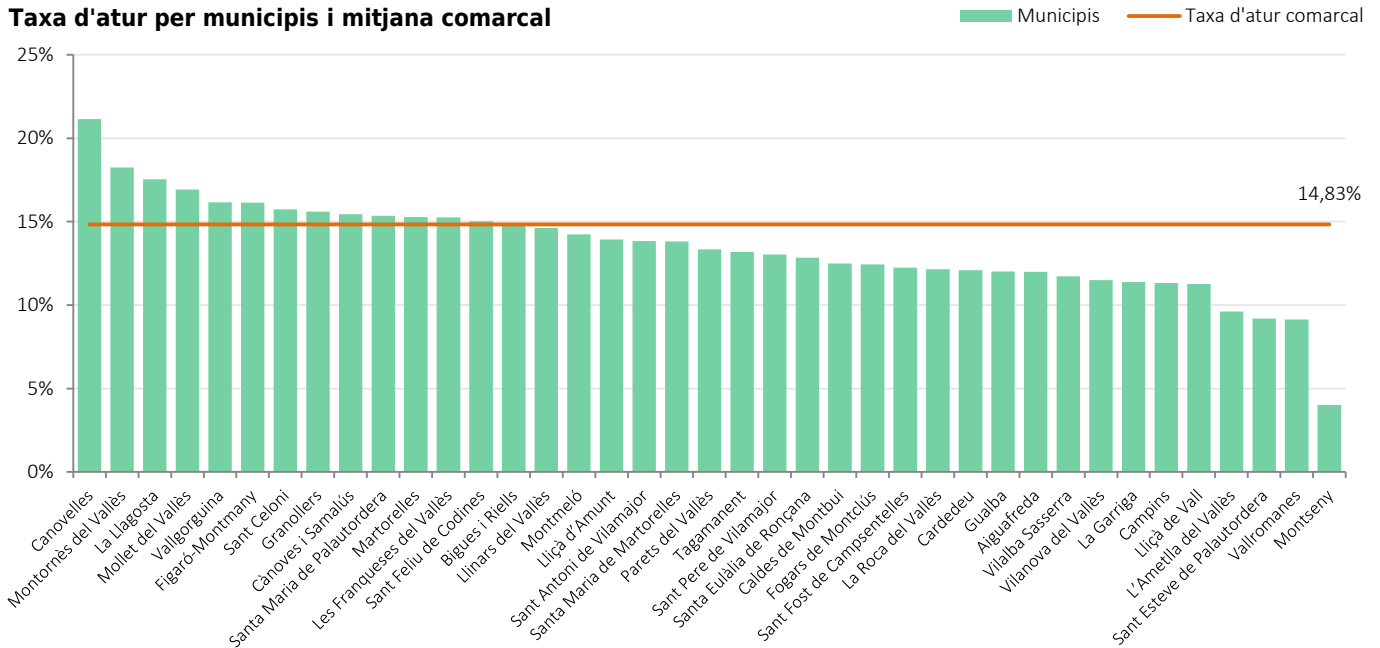
Atur registrat per municipis.

	Abril 2016	Taxa atur	Variació mensual		Variació anual 15-16	
			Variació absoluta	Variació relativa	Variació absoluta	Variació relativa
Campins	29	11,33%	-1	-3,33%	-3	-9,38%
Fogars de Montclús	22	12,43%	1	4,76%	1	4,76%
Gualba	61	12,01%	2	3,39%	-2	-3,17%
Montseny	9	4,02%	0	0,00%	-2	-18,18%
Sant Celoni	1.247	15,74%	-9	-0,72%	-142	-10,22%
Sant Esteve de Palautordera	98	9,19%	-3	-2,97%	-11	-10,09%
Santa Maria de Palautordera	596	15,35%	-8	-1,32%	-67	-10,11%
Vallgorguina	171	16,15%	3	1,79%	-5	-2,84%
Vilalba Sasserra	34	11,72%	-5	-12,82%	-11	-24,44%
Baix Montseny	2.267	14,73%	-20	-0,87%	-242	-9,65%
La Llagosta	1.106	17,54%	-15	-1,34%	-167	-13,12%
Martorelles	352	15,27%	-17	-4,61%	-41	-10,43%
Mollet del Vallès	4.304	16,92%	-79	-1,80%	-710	-14,16%
Montmeló	602	14,24%	-16	-2,59%	-76	-11,21%
Montornès del Vallès	1.416	18,25%	1	0,07%	-176	-11,06%
Parets del Vallès	1.176	13,34%	-23	-1,92%	-169	-12,57%
Sant Fost de Campsentelles	461	12,24%	-11	-2,33%	-16	-3,35%
Santa Maria de Martorelles	47	13,82%	-6	-11,32%	-6	-11,32%
Baix Vallès	9.464	16,05%	-166	-1,72%	-1.361	-12,57%
Aiguafreda	127	11,99%	1	0,79%	-24	-15,89%
L'Ametlla del Vallès	351	9,62%	2	0,57%	-21	-5,65%
Bigues i Riells	579	14,77%	-11	-1,86%	-66	-10,23%
Caldes de Montbui	991	12,48%	-26	-2,56%	-167	-14,42%
Canovelles	1.592	21,14%	-29	-1,79%	-264	-14,22%
Cànoves i Samalús	187	15,45%	-6	-3,11%	-20	-9,66%
Cardedeu	990	12,09%	-39	-3,79%	-160	-13,91%
Figaró-Montmany	71	16,14%	-4	-5,33%	-32	-31,07%
Les Franqueses del Vallès	1.329	15,25%	-47	-3,42%	-193	-12,68%
La Garriga	812	11,38%	-6	-0,73%	-120	-12,88%
Granollers	4.595	15,59%	-86	-1,84%	-709	-13,37%
Lliçà d'Amunt	919	13,93%	-41	-4,27%	-160	-14,83%
Lliçà de Vall	357	11,27%	-19	-5,05%	-90	-20,13%
Llinars del Vallès	651	14,62%	-17	-2,54%	-66	-9,21%
La Roca del Vallès	612	12,15%	-12	-1,92%	-72	-10,53%
Sant Antoni de Vilamajor	345	13,84%	-22	-5,99%	-39	-10,16%
Sant Feliu de Codines	388	15,03%	-2	-0,51%	-29	-6,95%
Sant Pere de Vilamajor	274	13,02%	3	1,11%	-19	-6,48%
Santa Eulàlia de Ronçana	395	12,83%	-10	-2,47%	-56	-12,42%
Tagamanent	17	13,18%	-1	-5,56%	-1	-5,56%
Vallromanes	94	9,14%	-1	-1,05%	-16	-14,55%
Vilanova del Vallès	253	11,50%	-3	-1,17%	-35	-12,15%
Mercat de Granollers	15.929	14,21%	-376	-2,31%	-2.359	-12,90%
Vallès Oriental	27.660	14,83%	-562	-1,99%	-3.962	-12,53%

Font: Elaboració pròpia a partir de les dades del Departament d'Empresa i Ocupació.

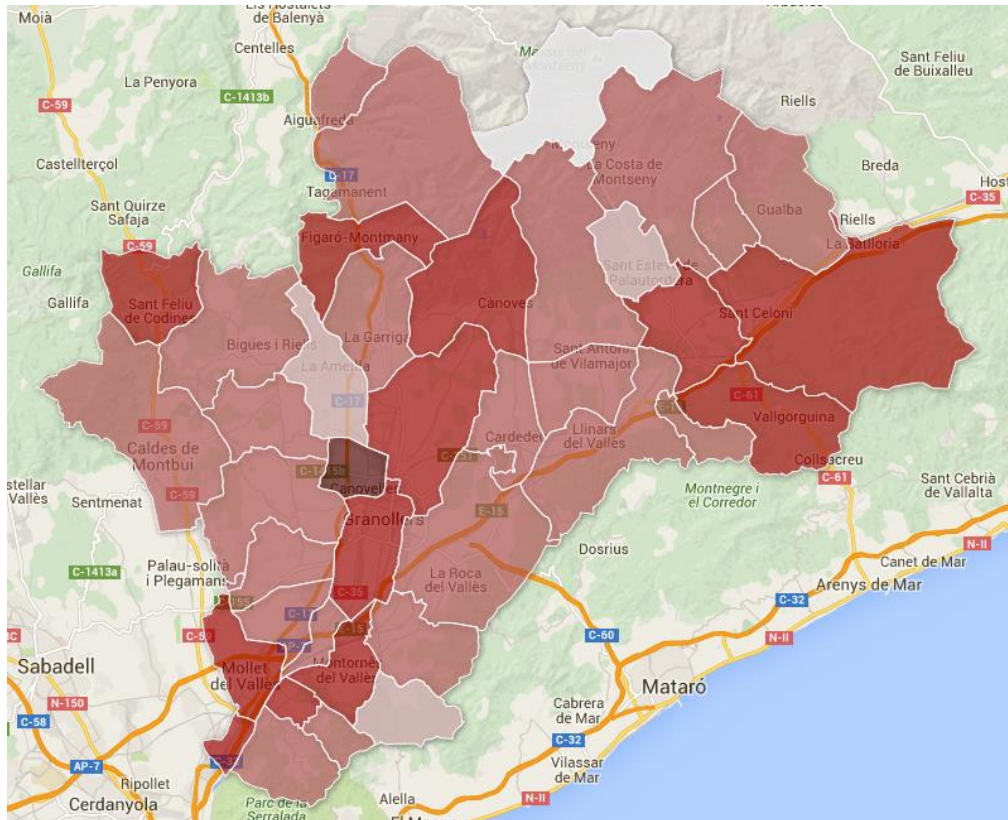


Taxa d'atur per municipis i mitjana comarcal



Font: Elaboració pròpia a partir de les dades del Departament d'Empresa i Ocupació.

Mapa. Distribució de la taxa d'atur per municipis.

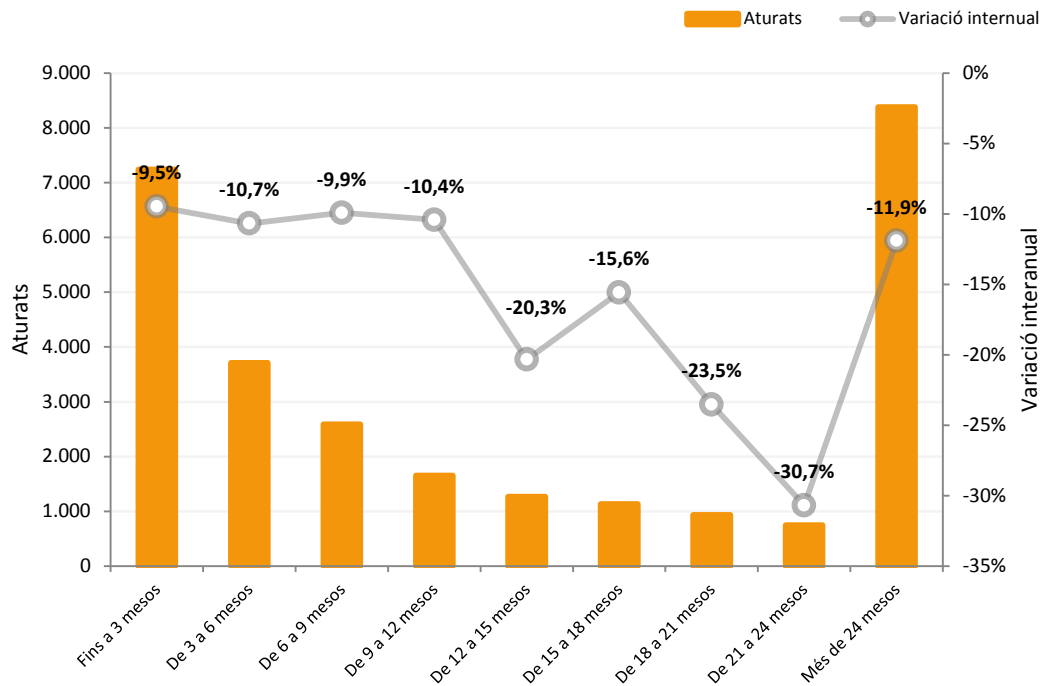


Menys del 5% 5%-10% 10%-15% 15%-20% Més del 20%



Durada com a demandant d'ocupació (DONO)

Aturats segons durada de la demanda. Vallès Oriental



Font: Elaboració pròpia a partir de les dades del Departament d'Empresa i Ocupació.

El **butlletí** és una publicació electrònica del servei de l'**Observatori – Centre d'Estudis del Consell Comarcal Vallès Oriental**. El **butlletí** publica, periòdicament, informació rellevant per a la presa de decisions en l'àmbit del desenvolupament local al Vallès Oriental.

